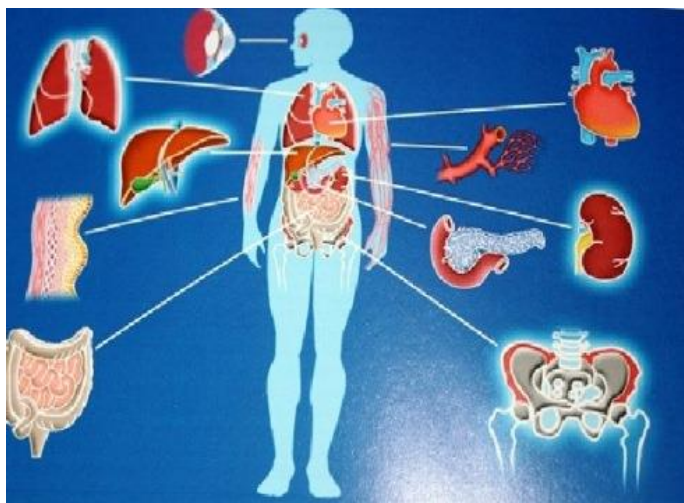
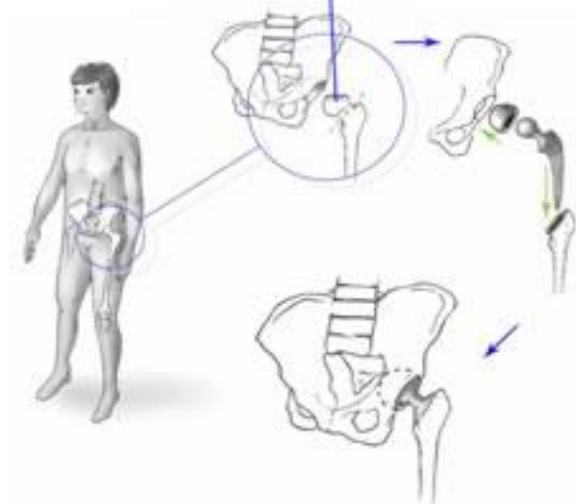


## DONAZIONE Tessuto Muscolo Scheletrico

Donare sangue, organi o tessuti costituisce un atto di grande generosità. Spesso può salvare vite umane o curare gravi malattie, ma anche migliorare la qualità della vita di molte persone ammalate o sottoposte ad interventi chirurgici ricostruttivi.



## CHI SONO I DONATORI DI TESSUTO MUSCOLO – SCHELETRICO ?



### DONATORI VIVENTI:

I pazienti sottoposti ad intervento di protesi d'anca per coartrosi o endoprotesi per frattura, possono **donare la testa del femore** visto che questa è asportata per permettere l'alloggiamento della protesi.

## CHI PUÒ DONARE.

1. Chi acconsente a farlo, firmando l'apposito modulo, dopo aver ricevuto informazioni adeguate
2. Chi sottoscrive un questionario anamnestico contenente una serie di domande sulla storia sanitaria e su alcune abitudini di vita a tutela della sicurezza del paziente ricevente
3. Chi acconsente all'esecuzione di test di laboratorio per garantire l'assenza di malattie virali trasmissibili con innesti ossei. Per questo verrà effettuato prima dell'intervento un semplice prelievo di sangue
4. Il donatore ha il diritto di richiedere ed ottenere informazioni riguardo le analisi effettuate.



## CHI NON PUÒ DONARE

1. Chi è, o ha un partner HIV, HCV o HbsAg positivo
2. Chi ha fatto uso di sostanze stupefacenti, per via endovenosa
3. Chi è stato affetto da tumori maligni, malattie autoimmunitarie o di causa sconosciuta (artrite reumatoide, psoriasi e altre).

## COSA SUCCEDE ALLA TESTA DI FEMORE ASPORTATA DURANTE L'INTERVENTO CHIRURGICO...

Se il donatore è idoneo, durante l'intervento chirurgico l'osso asportato, viene sottoposto a controlli microbiologici, adeguatamente confezionato ed etichettato viene inviato alla Banca del Tessuto Muscolo Scheletrico.



Solo quando la Banca disporrà di tutti i risultati delle analisi effettuate, potrà giudicare il tessuto donato idoneo all'impianto in un ricevente. Trattamento e tutela dei dati personali dei donatori e dei riceventi sono gestite secondo le normative vigenti.

## PERCHÉ È IMPORTANTE LA DONAZIONE DI TESSUTO MUSCOLO-SCHELETRICO...

La chirurgia ortopedica ricostruttiva si avvale del fondamentale utilizzo di biomateriali e di tessuto muscolo-scheletrico di banca.

Quest'ultimo può rimpiazzare perdite di sostanza ossea in reimpianti protesici, chirurgia vertebrale, sintesi di fratture e ricostruzione dei legamenti.



Soprattutto, è indispensabile nella chirurgia conservativa dei tumori ossei: l'amputazione dell'arto è stata oggi largamente sostituita dalla ricostruzione funzionale, possibile solo grazie alla disponibilità di segmenti ossei donati. In questo modo si consente ai pazienti di evitare la totale perdita dell'arto, recuperando una condizione di normalità e miglior qualità di vita.

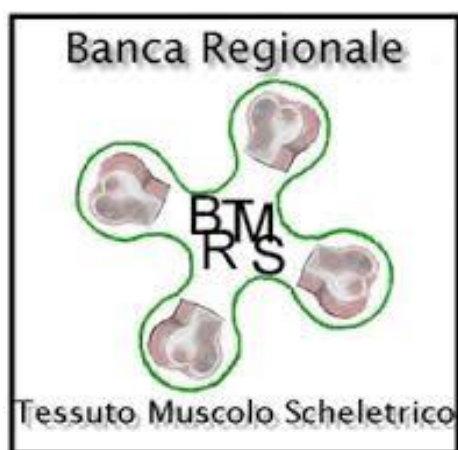
## COME DONARE L'OSSO PRESSO LA NOSTRA AZIENDA SOCIO-SANITARIA TERRITORIALE VALTELLINA E ALTO LARIO...

Il paziente candidato all'intervento elettivo di protesi totale d'anca riceve dal medico ortopedico tutte le informazioni utili riguardanti la donazione di osso.

Se il paziente esprime parere favorevole alla donazione il giorno prima dell'intervento viene effettuato un prelievo di sangue per il controllo degli esami virologici lo stesso giorno viene effettuato un colloquio con un medico del servizio trasfusionale che compilando un apposito questionario decreta l'idoneità o la non idoneità alla donazione.

Se il paziente é idoneo alla donazione del tessuto osseo in sala operatoria prima di iniziare l'intervento, al momento dell'inserimento della cannula venosa, verrà eseguito un prelievo di sangue di poche unità mentre in corso d'intervento seguendo le dovute misure di sterilità e sicurezza verrà prelevata la testa di femore.

Confezionata nell'apposito kit la testa di femore viene inviata il giorno stesso alla Banca dell' Osso situata presso l'ospedale Gaetano Pini di Milano.



1. Ministero della salute – CNT Centro Nazionale Trapianti  
[www.trapianti.salute.gov.it/cnt](http://www.trapianti.salute.gov.it/cnt)
2. Linee guida per il prelievo, la processazione e la distribuzione di tessuti a scopo di trapianto  
[www.trapianti.salute.gov.it](http://www.trapianti.salute.gov.it)
3. Banca Regionale del Tessuto Muscolo Scheletrico Lombardia
4. Banca dell'osso@asst-pini-cto.it  
[www.gpini.it](http://www.gpini.it)